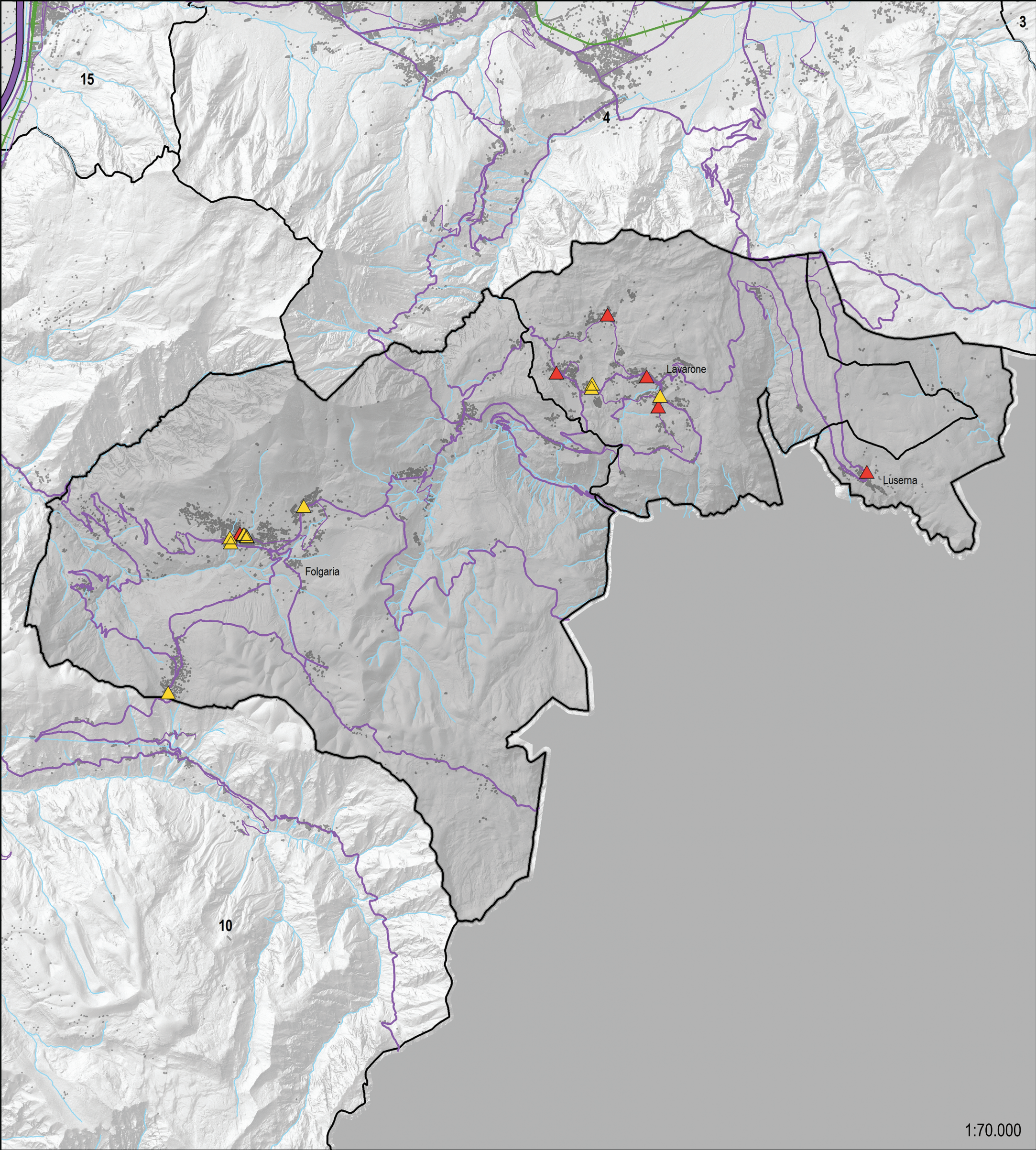


Tavola I Magnifica Comunità degli Altipiani Cimbri: Analisi del sistema territoriale di offerta commerciale



1:70.000

Medie Strutture di Vendita

- Alimentare
- Non alimentare
- Misto
- Da realizzare

Grandi Strutture di Vendita

- Alimentare
- Non alimentare
- Misto
- Da realizzare

Centri Commerciali

- Centro Commerciale

Infrastrutture

- Autostrada
- Strada principale
- Strada locale
- Ferrovia